

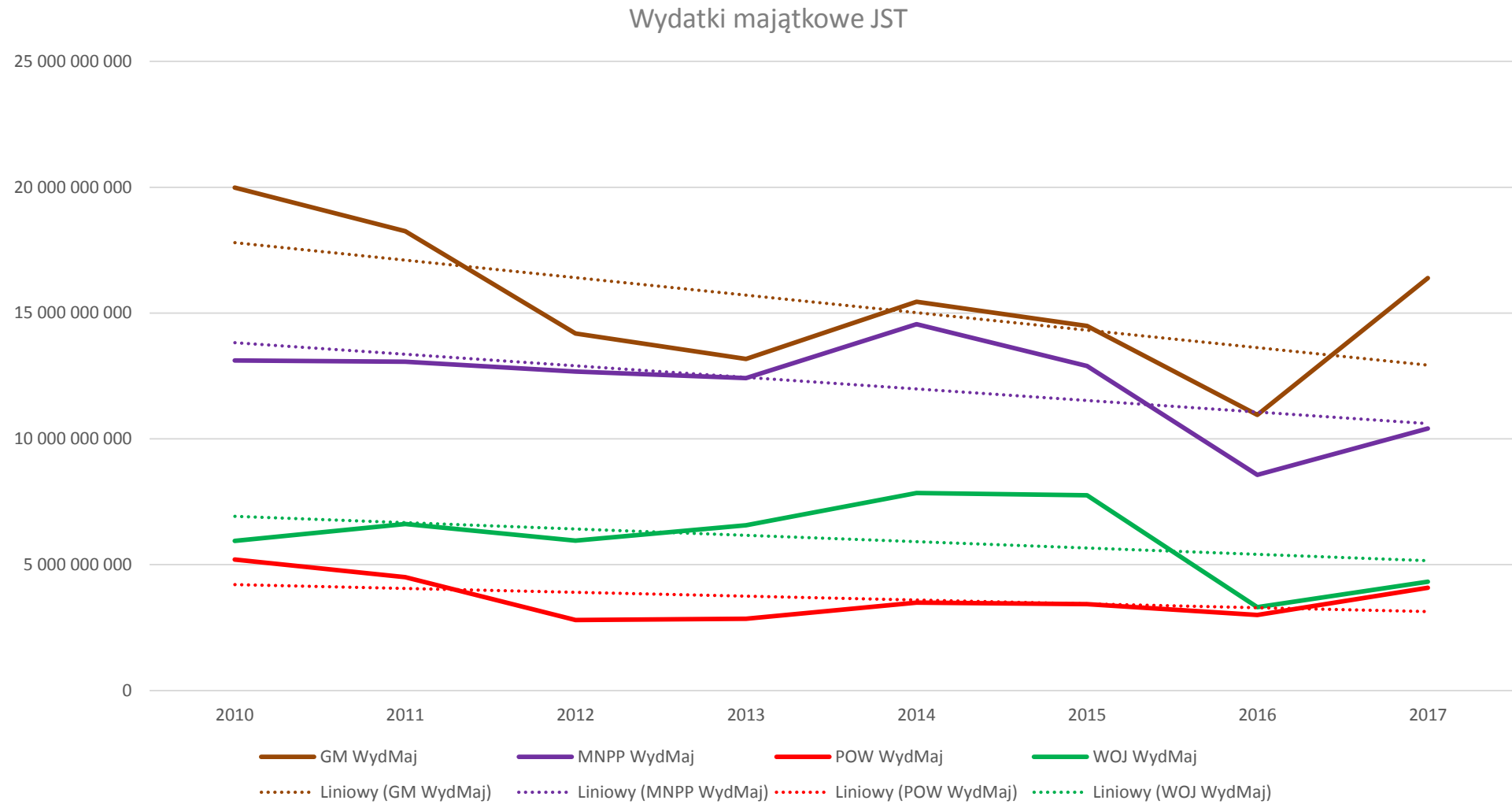
ZWIĄZEK
MIAST
POLSKICH

Możliwości rozwoju miast a rosnące obciążenia finansowe

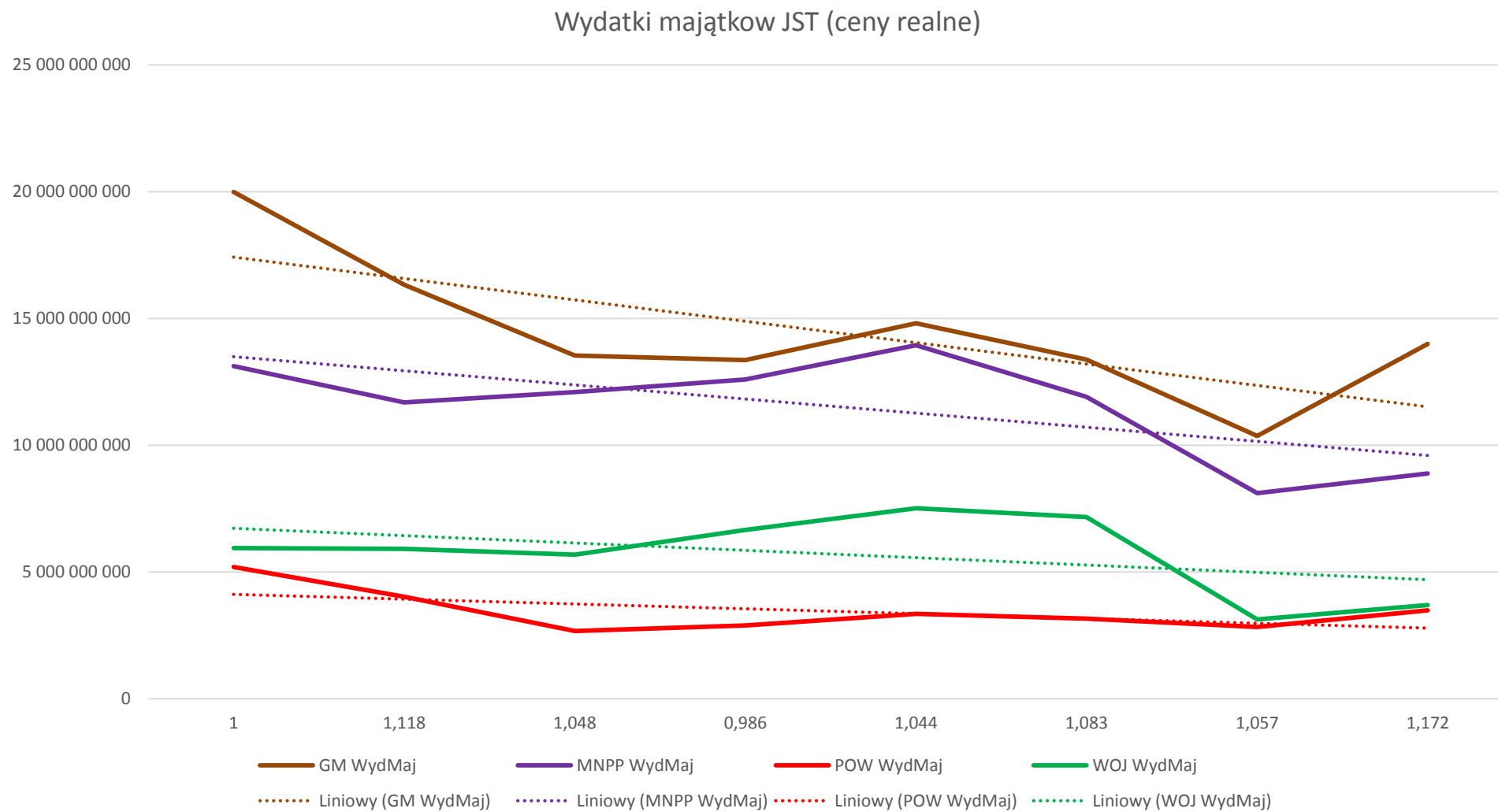
Teza:

Możliwości rozwoju miast maleją,
maleją bowiem wydatki majątkowe

Wydatki majątkowe JST



Wydatki majątkowe JST (wartości realne z 2010r)



Średnioroczny spadek wydatków majątkowych (w latach 2010-2017)

	w PLN	w %	w PLN	w %
GM	-695 792 418	-3,5%	-843 233 733	-4,2%
MNPP	-460 286 513	-3,5%	-556 952 562	-4,2%
POW	-152 681 900	-2,9%	-190 993 610	-3,7%
WOJ	-251 218 568	-4,2%	-289 779 489	-4,9%

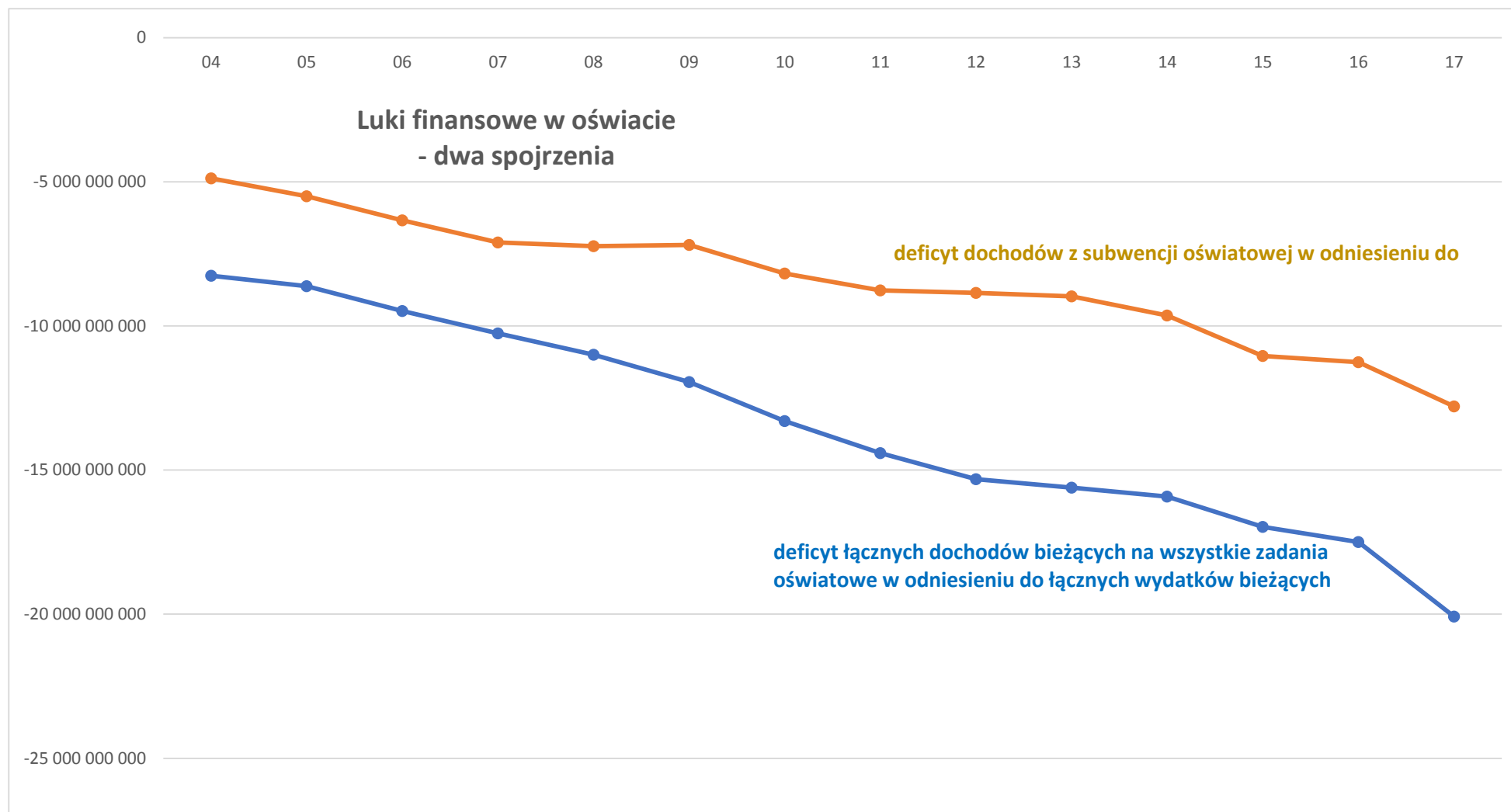
Teza:

Możliwości rozwoju miast maleją,
bowiem nadmiernie rosną obciążenia
wydatkami bieżącymi

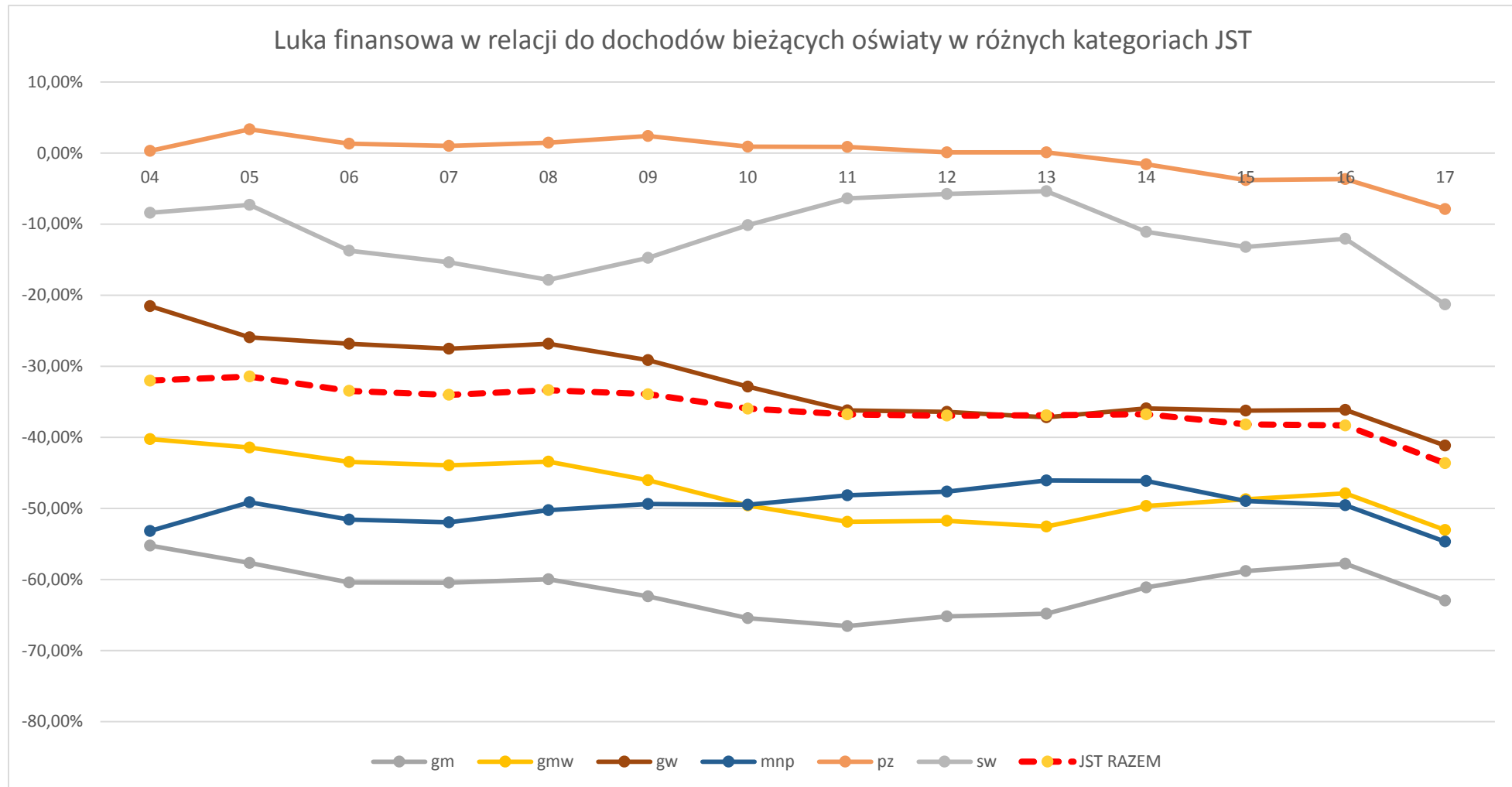
Teza:

Istotne znaczenie w we wzroście wydatków bieżących, a tym samym w spadku możliwości rozwojowych, ma wzrost wydatków oświatowych

Luka finansowa w oświacie

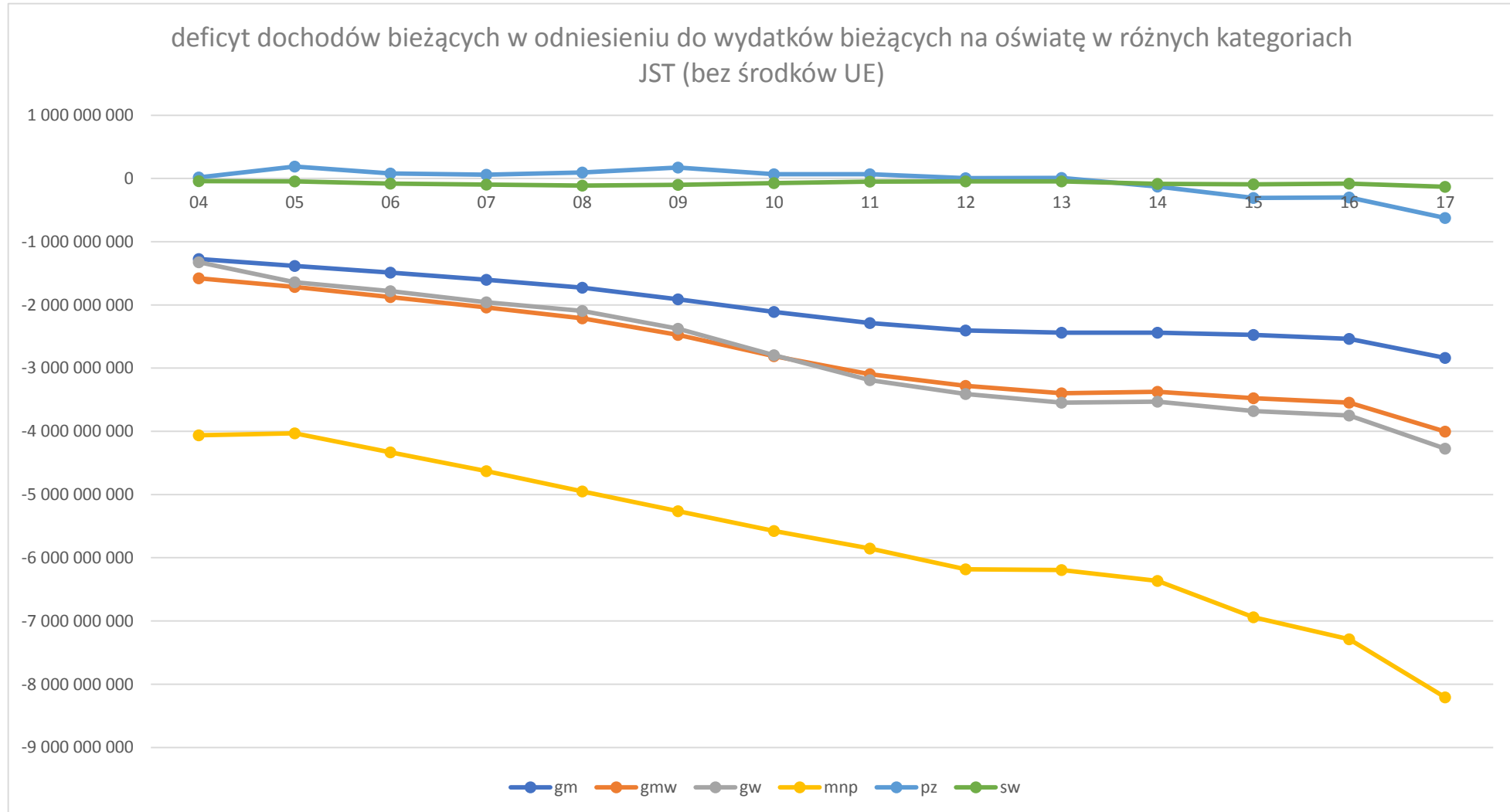


Luka finansowa w relacji do dochodów bieżących oświaty



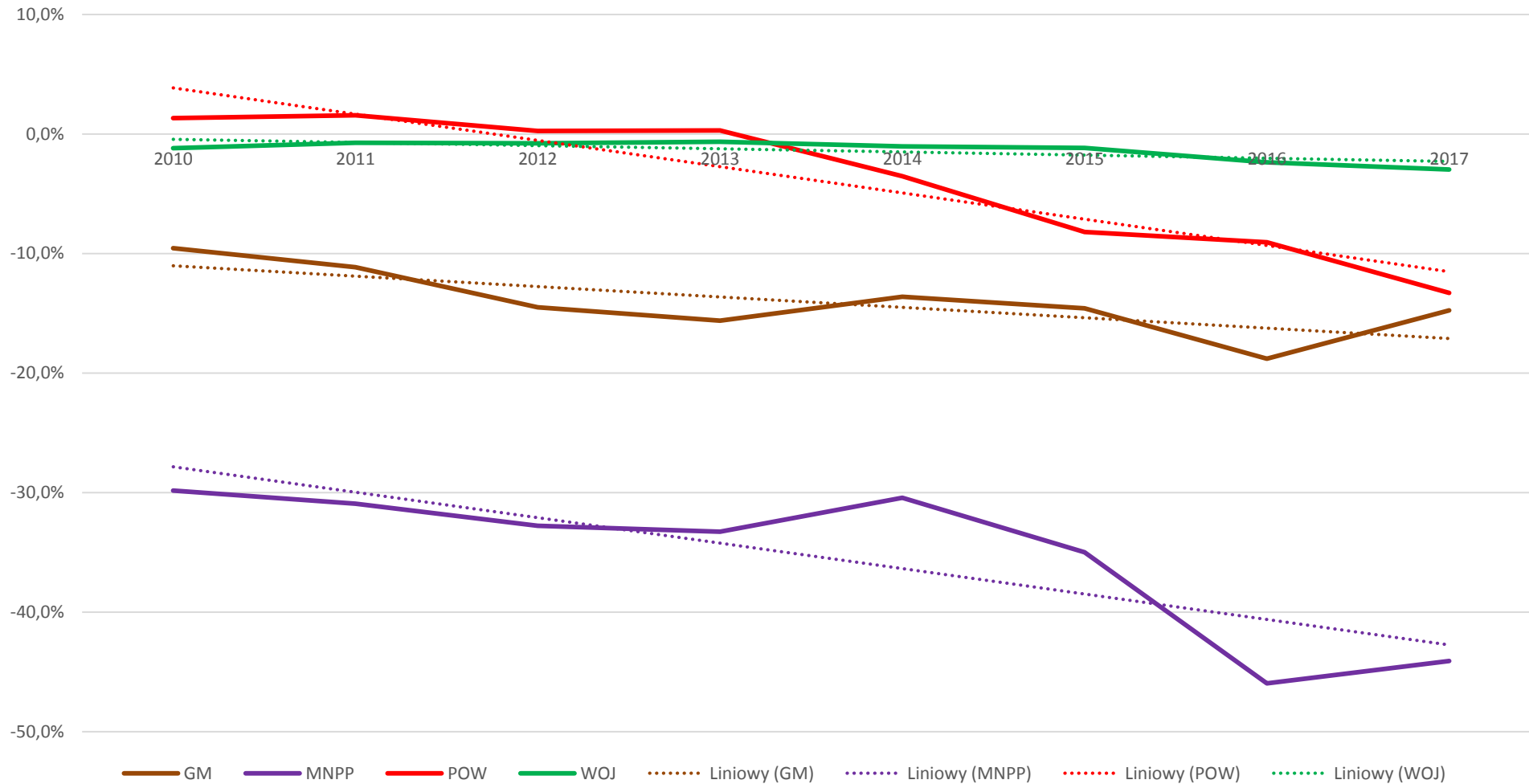
Deficyt dochodów bieżących w odniesieniu do wydatków bieżących na oświatę

bieżących na oświatę



Hipotetyczne obniżenie wydatków majątkowych przez lukę oświatową

O ile hipotetycznie luka oświatowa obniża wydatki majątkowe JST (w%)



Jest źle,
to jest bardzo niebezpieczna
tendencja